



筑波大学

University of Tsukuba

筑波大学 体育総合実験棟

～挑戦、躍動するアスリートのために～

SPEC

Sport Performance and Clinic Lab.

体育総合実験棟 (SPEC) とは

～挑戦、躍動するアスリートのために～



スポーツの知：それは、アスリートにとって必要なものです。心・技・体の調和をはかり、アスリートの競技力向上や、スポーツパーソンのスポーツライフをサポートするための施設、それが体育総合実験棟 SPEC (Sport Performance and Clinic Lab.)です。

スポーツを科学的にとらえ、最新の設備と情報を用いて精度の高い実践的な研究を進めるとともに、アスリートに対して積極的に施設を開放することによって研究と現場を結びつける重要な役割を果たします。

体育総合実験棟の活動理念

～SPECをささえる4つの柱～



SPECは、4つの理念のもとに活動しています。独立した4つの理念がSPECを通じて融合し、アスリートを総合的にサポートする理想的な環境が実現します。

SPECにおける活動



SPECは国内最高水準の研究と実践の場として、常にスポーツ医科学分野のバイオニア的存在でありたいと思っています。アスリートのサポートを通じて、スポーツ医科学の知と技を持った人材の育成にも力を入れ、ハード面のみならず、ソフト面での充実を図っています。

人は、スポーツを通じて喜びや感動を得ることができます。素晴らしいスポーツ文化の一端を担えるよう、SPECは日々努力していきます。



箱庭療法室



栄養相談室



クライミングウォール



VICONを使った動作分析



運動機能測定実験室

2階 リハビリ・トレーニング実験ゾーン

物理療法実験室
水治療法実験室
運動機能測定実験室
マシン・リハビリトレーニング実験室
カウンセリングルーム
ミーティングルーム
男子更衣室
女子更衣室

体

Physical



リハビリ・トレーニング実験ゾーンと呼ばれるこのフロアは、様々なスポーツ傷害のアスレチックリハビリテーションや競技力向上を目的としたトレーニングを行います。

早期で安全な競技復帰はアスリートにとって重要な課題です。ドクターとアスレチックトレーナーの連携のもと、アスリートの円滑な競技復帰をサポートします。

また、このゾーンでは、スポーツ医学や体力学に関する知と技を持ち、スポーツのメディカルサイドで必要とされるアスレチックトレーナーの育成を行います。

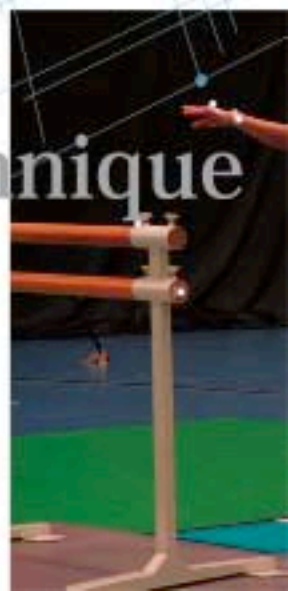


1階 多目的実験ゾーン

多目的実験室
バイオメカニクスデータ収集室
動作解析室
データ・画像処理室
クライミングウォール
エントランスホール
ギャラリーカフェ

技

Technique



3階 体育系共通ゾーン

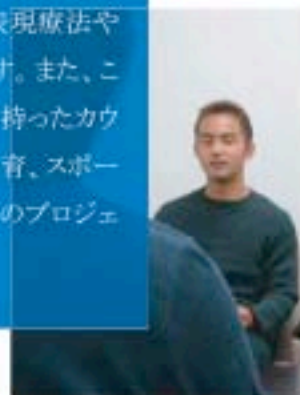
心

Mental

- 心理相談室(1)
- 心理相談室(2)
- メンタルトレーニング室
- 箱庭療法室
- 栄養相談室
- 全学プロジェクト室(1)
- 全学プロジェクト室(2)
- 体育系プロジェクト研究室(1)
- 体育系プロジェクト研究室(2)
- セミナールーム(1)
- セミナールーム(2)



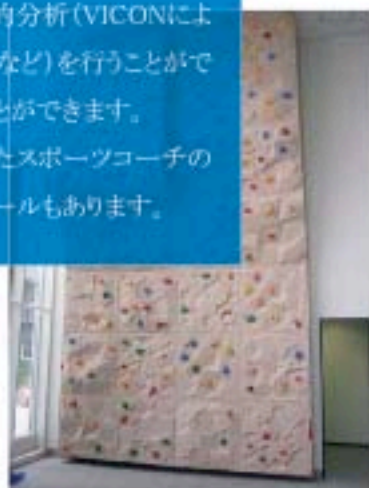
体育系共通ゾーンと呼ばれるこのフロアには、アスリートの心の問題や栄養の問題に対応するための相談室などがあります。前者では、箱庭療法、風景構成法などの表現療法やメンタルトレーニングなどを体験することができます。また、このゾーンでは、心理学や栄養学に関する知と技を持ったカウンセラーの育成を行います。このフロアには、体育、スポーツ健康科学に関する様々な研究を推進するためのプロジェクト研究室やセミナールームもあります。



多目的実験ゾーンと呼ばれるこのフロアは、各種のスポーツ動作を主としてバイオメカニクス的手法により分析し、一流選手や熟練者の技術と比較したり、アスリートの技術や指導法などに関するアイデアを検証したりするための空間です。

体育館のような多目的実験室では、各種スポーツ動作のバイオメカニクス的分析(VICONによる三次元動作分析、地面反力の測定、高速度VTRによる撮影、筋電図測定など)を行うことができます。動作解析室では撮影したVTRを分析したり、より高度な計算を行うことができます。

また、このゾーンでは、バイオメカニクスやコーチ学に関する知と技を持ったスポーツコーチの育成を行います。1階入り口ホールには、野外活動実習用のクライミングウォールもあります。



1階 多目的実験ゾーン

- 阿江通良 スポーツバイオメカニクス
Michiyoshi AE Sport Biomechanics
- 藤井範久 スポーツバイオメカニクス
Norihisa FUJII Sport Biomechanics
- 小池関也 スポーツ工学
Sekiya KOIKE Sport Engineering
- 井村 仁 野外運動
Hitoshi IMURA Outdoor Sports & Education
- 岡村泰斗 野外運動
Taito OKAMURA Outdoor Sports & Education

2階 リハビリ・トレーニング実験ゾーン

- 宮川俊平 スポーツ医学
Shunpei MIYAKAWA Sports Medicine
- 白木 仁 スポーツ医学
Hitoshi SHIRAKI Sports Medicine
- 向井直樹 スポーツ医学
Naoki MUKAI Sports Medicine
- 竹村雅裕 スポーツ医学
Masahiro TAKEMURA Sports Medicine

3階 体育系共通ゾーン

- 中込四郎 スポーツカウンセリング論
Shiro NAKAGOMI Sport Counseling
- 坂入洋右 スポーツカウンセリング論
Yosuke SAKAIRI Sport Counseling
- 坂本昭裕 スポーツカウンセリング論
Akihiro SAKAMOTO Sport Counseling
- 麻見直美 運動栄養学
Naomi OMI Exercise Nutrition
- 平山大作 体育総合実験棟 準研究員
Daisaku HIRAYAMA Research Associate

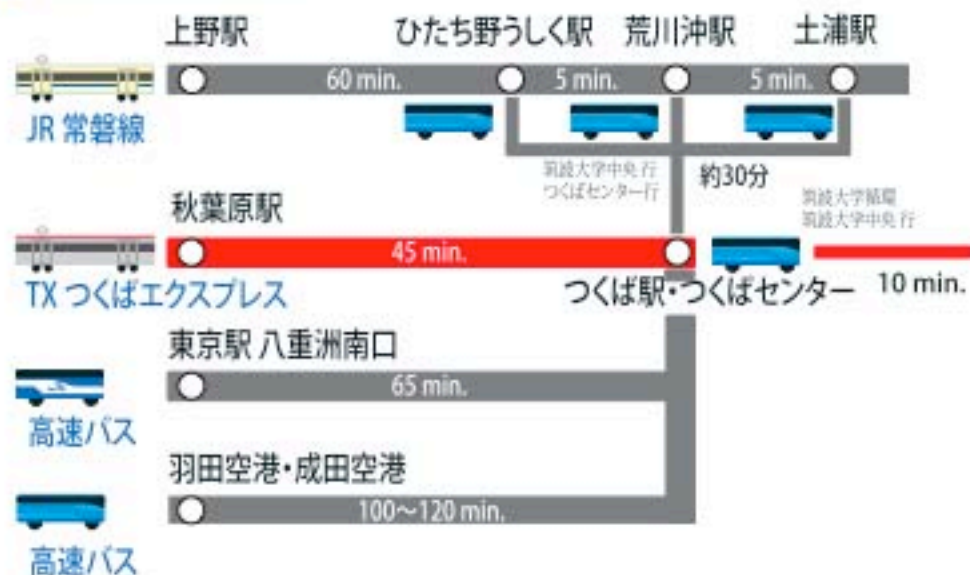
アクセス

■ 自動車の場合

常磐自動車道 桜土浦I.C. ~ 学園東大通り ~ 筑波大学グラウンド口




■ 公共機関利用の場合



筑波大学

筑波大学西 または
合宿所 停留所にて下車



編集・作成	体育総合実験棟施設管理運営委員会
所在地	〒305-8574 茨城県つくば市天王台1-1-1
連絡先	筑波大学体育科学系 029-853-2590
発行	平成20年 3月 http://www.taiiku.tsukuba.ac.jp/spec/